

PAVILON B

PÚ N3.02-III.SPB
LEK.POKOJE, PRACOVNY

REI 45
EI-Sm 30DP3-C2
EPS

PÚ N1.01A/N7-III.SPB
SCHODIŠTĚ A (CHÚC)

REI 30
EI-Sm 30DP3-C2
EPS

PÚ N1.03A/N7-II.SPB
OSOBNÍ VÝTAH 1

REI 30
EI-Sm 30DP3-C2
EPS

PÚ N3.01A-IV.SPB
ORTOPEDIE A

REI 60
EI-Sm 30DP3-C2
EPS

PÚ N3.01B-IV.SPB
ORTOPEDIE B

REI 60
EI-Sm 30DP3-C2
EPS

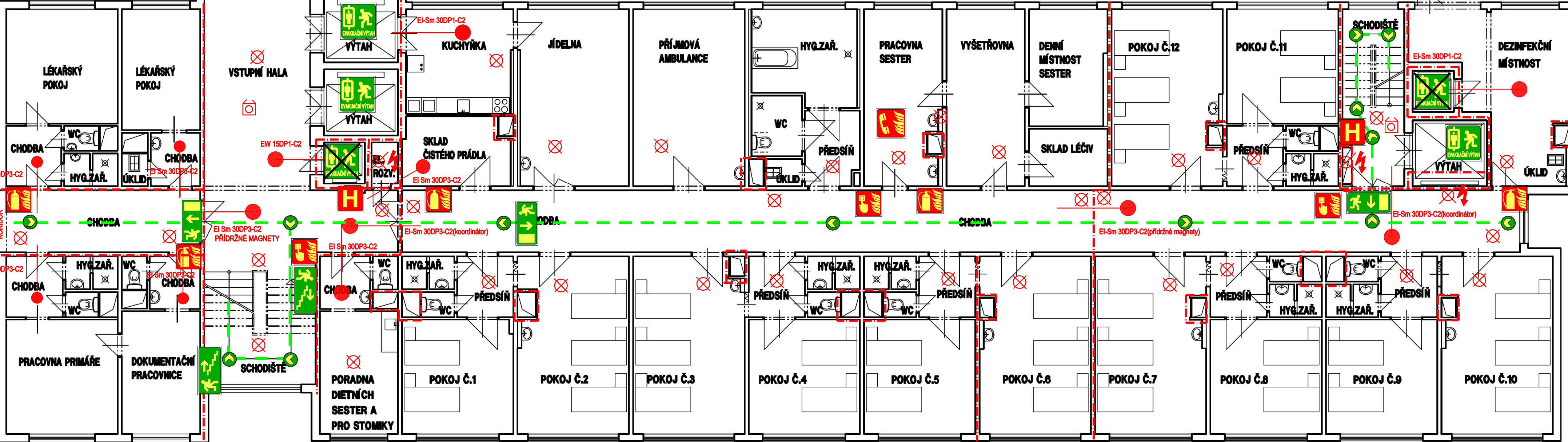
PÚ N1.01B/N7-III.SPB
SCHODIŠTĚ B (CHÚC)

REI 30
EI-Sm 30DP3-C2
EPS

PÚ N1.03B/N7-II.SPB
OSOBNÍ VÝTAH 2

REI 30
EI-Sm 30DP3-C2
EPS

CELKEM 30 LŮŽEK =40+30+30%=12+9+9 OSOB (ČSN 73 0835 TAB A.1, 3.1M,S)
V SOULADU S ČSN 730835 ČL.8.4.1.2B1) = 48M2 PRO KUMULACI OSOB V SOUSEDNÍCH ÚSECÍCH



Tabulka 1 – Specifické klasifikační požadavky pro nové objekty i změny staveb

Stavební konstrukce, prvky ¹⁾	Třída reakce na oheň - doplňková klasifikace
Stěny a podhledy	B-s1 (C-s1) ²⁾
Nenosné konstrukce uvnitř požárního úseku	B-s1 (C-s1) ²⁾
Transparentní výplně okenních a dveřních otvorů	A1
Průsvitné střešní pláště a světlíky	A1
Volně vedené potrubní rozvody, včetně jejich izolace	B-s1 (C-s1) ²⁾
Okenní a předokenní žaluzie ³⁾	C-s1

POZNÁMKA Specifické klasifikační požadavky se netýkají rámu okenních otvorů nebo rámu světlíků a také otvřících částí odtahových klapek samočinného odvětrávacího zařízení.

8.3.2 Požární úseky podle 8.1.4 musí mít (bez ohledu na výšku objektu h) v obvodových stěnách požární pásy.
Přímé komunikační propojení mezi požárními úseci podle 8.1.4 musí být uzavřeno požáremi a současně kouřotěsnými dveřmi s klasifikací EI-SmC.

U konstrukčních dílců a prvků s požadavkem na doplňkovou klasifikaci s1 nesmí být použito plastických hmot.
Při posuzování hmot, které v konstrukcích stěch, stropů a podhledů jako hořící odkapávají nebo odpadávají se nemusí přihlížet k materiálům osvětlovacích těles, pokud jejich celková plocha (součet dílčích půdorysných průmětů) není větší než 15 % podlahové plochy příslušného požárního úseku.

8.3.4 Na povrchové úpravy stavebních konstrukcí nesmí být použito hmot s indexem šíření plamene s větším než:
— 75 mm.minuta-1 u stěn;
— 50 mm.minuta-1 u podhledů.
Nezávisle na hodnotě indexu šíření plamene nesmí být, kromě nášlapných vrstev podlah nebo lemovacích lišt keramických obkladů či podlahových krytin, použito plastických hmot.
Pro podlahové krytiny lze použít materiály klasifikované podle ČSN EN 13501-1 do třídy A1 fl až C.

8.3.3 Odchylně od ustanovení ČSN 73 08021 ČSN 73 0810 nesmí mít objekty, ve kterých jsou umístěna zdravotnická zařízení skupiny LZ 2 vnější tepelnou izolaci obvodových stěn provedenu z materiálů třídy reakce na oheň F až B, a to včetně konstrukcí dodatečných vnějších tepelných izolací.

GRAFICKÁ ČÁST POŽÁRNĚ BEZP.
ŘEŠENÍ - PŮDORYS 3.NP